



Interfaces **HMI-BEDIENGERÄTE**

Graphite®, CR3000 & CR1000 Serien

ALLES VERBINDEN. **ÜBERALL. JEDERZEIT.**

LEISTUNG OPTIMIEREN

Die Leistungsoptimierung von Industrieanlagen ist nur dann erfolgreich, wenn sowohl die Mitarbeiter vor Ort als auch das Betriebsmanagement die richtigen Daten zur richtigen Zeit sehen und verwerten, auch bei zukünftigen Änderungen. Von Fabrikhallen bis zu extremen, abgelegenen Außenstandorten, ob einfache Systeme oder komplexe Multi-Vendor-Umgebungen - die Fähigkeit, Geräte zu verbinden, die Leistung zu überwachen und den Betrieb zu steuern, ist entscheidend für den betrieblichen Erfolg.

Red Lion Controls bietet ein umfassendes Angebot an HMI-Bediengeräte für die unterschiedlichen Anforderungen in der industriellen Automatisierung an. Das breite Spektrum an Modellen für den Innen- und Außenbereich mit Touchscreen-Größen von 4" bis 15" ermöglicht, die Funktionalität auszuwählen, die für die Verbindung, Überwachung und Steuerung von Abläufen benötigt wird.

LEISTUNGSSTARKE FUNKTIONEN KOMBINIEREN

Unsere preisgekrönten HMIs konvertieren über 300 führende Industrieprotokolle unterschiedlicher Systeme und Geräte in den Branchen der Fertigungsindustrie, Verpackungsindustrie, Öl- und Gasindustrie, Wasser- und Abwasserindustrie und vielen anderen .

Ob bei der Installation neuer erstklassiger Geräte verschiedener Hersteller oder bei der Verlängerung der Lebensdauer von Altanlagen - die Protokollkonvertierungsfunktionen von Red Lion bieten den Weg zu einer nahtlosen Geräteintegration. Mit der Unterstützung von bis zu 20 gleichzeitigen Protokollkonvertierungen bietet unsere Datenbank mit über 300 industriellen Treibern die leistungsfähigste Cross-Communication-Plattform, die heute verfügbar ist.

SCHLANK. ROBUST. FLEXIBEL. RED LION IST DIE BESTE WAHL BEI HMI-PANELS.

Von Fabriken bis hin zu extrem abgelegenen Außenstandorten ermöglichen die HMI-Lösungen von Red Lion eine einfache Verbindung, Überwachung und Steuerung von Prozessen in einer Vielzahl von Branchen, u. a. Fertigung, Öl und Gas sowie Wasser/Abwasser.



MEHR ALS EIN MASCHINENZUGANG

Von der Protokollkonvertierung bis zur SMS-Benachrichtigung, die Funktionen der Red Lion HMIs sind leistungsstarke Tools für einen Echtzeit-Informationszugriff – überall und zu jeder Zeit.

ANLAGEN STANDARDISIEREN

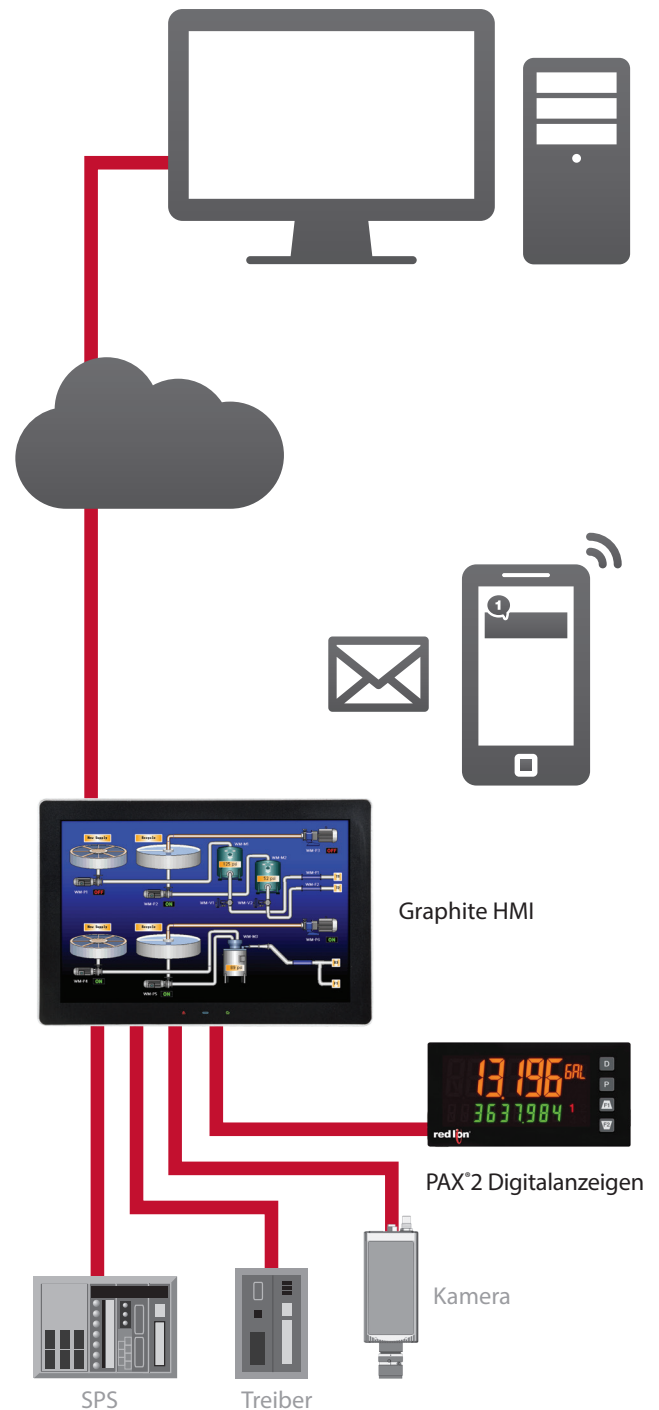
Durch die einfache Integration in Single- und Multi-Vendor Umgebungen ermöglichen unsere HMIs die Vernetzung verschiedener Geräte über eine Vielzahl integrierter Verbindungsmethoden, z. B. seriell, USB- und 10/100 Base-T(X)-Ethernet-Ports, bedienbar per Webzugriff. Damit sind Sie unabhängig von Marken und Herstellern, um Maschinenanlagen, Systeme und Prozesse zu erstellen und sie lokal zu steuern. Von SPS bis hin zu Antrieben, Kameras, PID-Reglern und mehr, Red Lion HMIs standardisieren unterschiedliche Anlagen zu einer nahtlosen Kommunikation.

- ▲ Kommunikation mit über 300 Industrieprotokollen
- ▲ Unterstützung von bis zu 20 Protokollen gleichzeitig
- ▲ Konvertierung zwischen seriellen, USB- und Ethernet-Geräten
- ▲ Einfache Verwaltung von Multi Vendor Umgebungen

FERNÜBERWACHUNG & STEUERUNG

Die webfähige Fernüberwachung ermöglicht Unternehmen, Abläufe in Echtzeit zu überwachen und zu steuern, unabhängig von wo die Prozessabläufe stattfinden. Mit einem integrierten Webserver bieten unsere HMIs Echtzeit-Zugriff auf Außen-Standorte oder Daten in der Fabrikhalle, selbst wenn diese Daten von älteren, seriell angeschlossenen Geräten stammen. Virtuelle HMI-Funktionen geben dem Bediener die volle Kontrolle über eine nicht vor Ort installierte HMI oder bieten einfach nur eine Übersicht für die Prozessüberwachung.

- ▲ Automatische Synchronisation der protokollierten Daten zwischen HMIs und entfernten FTP-Sites
- ▲ Herunterladen, Hochladen und Fernzugriff auf Daten und Konfigurationsdateien von SD-Karte oder Verwendung eines USB-Laufwerks zum Laden von Datenbank- und Konfigurationsupdates
- ▲ Pass-Through-Programmierung für angeschlossene Geräte, die normalerweise keine Fernprogrammierung erlauben
- ▲ Virtuelle HMI-Fernanzeige und/oder eine vollständige Steuerung von jedem Webbrowser



IN ECHTZEIT INFORMIERT

Eine schnelle Reaktion bei Problemen kann den Unterschied zwischen einer großen Krise und einem kleinen Schluckauf ausmachen. Red Lion HMIs verfügen über leistungsstarke Messaging-Funktionen, die automatisch E-Mails oder SMS-Nachrichten senden. Bediener und Management werden bei Prozessproblemen oder inkorrekten Werten sofort benachrichtigt. Der Bediener erhält einen sofortigen Überblick und verschafft sich einen Wettbewerbsvorteil mit geringen Risiken.

- ▲ Senden von E-Mail- oder SMS-Textnachrichten basierend auf Alarmen und Systemwerten
- ▲ Alarmieren Sie Bediener oder Management in Echtzeit bei kritischen Prozessen



LEISTUNG VERBESSERN

Die Kommunikation zwischen den Geräten ist ein wichtiger Schritt auf dem Weg zur Effizienz für eine allgemeine Prozessverbesserung. Um die Leistung wirklich zu verbessern, ist eine Überprüfung und Analyse der kumulierten Daten und Ergebnisse erforderlich. Die leistungsstarken Datenprotokollierungsfunktionen der Red Lion HMIs stellen Daten von allen angeschlossenen Geräten in einer einzigen CSV-Datei zusammen, selbst in komplexen Umgebungen mit mehreren Anbietern, mehreren Protokollen oder mehreren Geräten. Daten lokal zu speichern, anzuzeigen und zu analysieren oder sie per E-Mail, FTP oder auf benutzerdefinierte Webseiten zu übertragen, macht die Datenprotokollierung einfach und intuitiv.

- ▲ Erfassen von Daten aus angeschlossenen Geräten in einer einzigen Datei
- ▲ Erstellen von Chargenprotokollen oder Aufzeichnen von Daten separat aus jedem Chargenlauf
- ▲ Speichern von Sicherheitsprotokollen zur Erfassung von Benutzer-IDs bei der Durchführung von Aufgaben sowie zum Notieren von Alarmereignisdaten
- ▲ Erstellen Sie passwortgeschützte Datenbildschirme, um Daten nach Benutzern zu segmentieren
- ▲ Automatischer Push gespeicherter Daten an den SQL-Server für Berichte und Analysen

ZEIT SPAREN

Das Ändern von Geräteparametern und -konfigurationen ist unvermeidlich, Zeit und die Ressourcen für die Programmierung von Geräten und Protokollkonvertieren sind aber gleichbedeutend mit Prozess- und Geräteausfallzeiten und reduzierter Produktivität. Daher ist es von entscheidender Bedeutung, die Dauer dieser Unterbrechungen zu minimieren. Red Lion HMIs werden mit unserer Flaggschiff-Software Crimson® programmiert, einem intuitiven, einfach zu bedienenden, Windows-basierten Programm. Einfaches Drag-and-Drop und eine beispiellose Konfigurationsleistung werden hier kombiniert. Crimson-Software ist in jedem HMI inklusive und wird mit kostenlosen Updates und fortlaufendem Support geliefert.

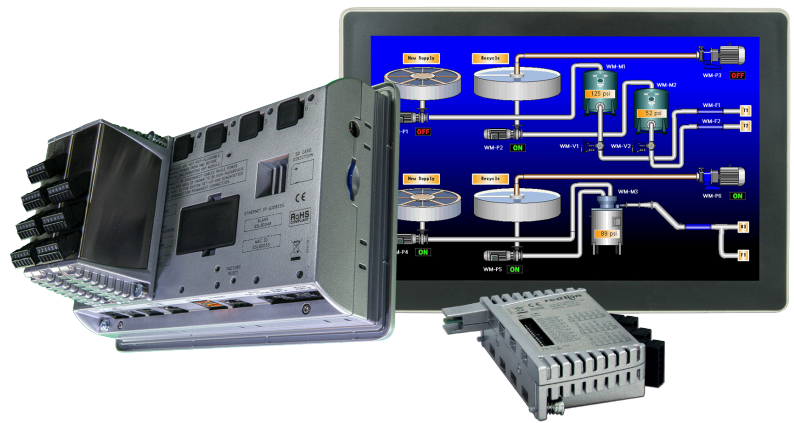
- ▲ Konfigurieren Sie HMIs mit Drag-and-Drop-Schnittstelle und Programmierwerkzeuge
- ▲ Verwenden Sie das integrierte Gateway und Protokollkonverter, um angeschlossene Geräte schnell für Ethernet zu aktivieren

RED LION HMI FÜR JEDE ANWENDUNG & UMGEBUNG

Integrieren Sie praktische jedes Gerät oder jede Anlage mit unseren branchenführenden Protokollkonvertierungsfunktionen in Ihre Applikation. Mit einer breiten Palette an Funktionen und einer Auswahl von Größen wählen Sie das beste HMI für Ihre spezifischen Anforderungen aus.

ROBUSTE GRAPHITE HMI-SERIE

- ▲ Konvertieren von bis zu 20 Protokollen gleichzeitig aus über 300 unterstützten Treibern
- ▲ Bietet unvergleichliche Erweiterungsmöglichkeiten über Einsteckmodule
- ▲ Weiter Betriebstemperaturbereich von -20° bis 60°C
- ▲ Das Crimson Control-Modul ermöglicht eine erweiterte Programmierung der IEC 61131-Logiksteuerung
- ▲ Einschließlich sonnenlichttauglicher Modelle Außeneinsatz
- ▲ Integrierte Datenprotokollierung (SD-Karte), Webserver und FTP für Fernzugriff
- ▲ Senden von E-Mail- und/oder SMS-Benachrichtigungen bei Alarmzuständen
- ▲ UL, cUL, UL Explosionsschutz, ATEX, IECEx und ABS-Zulassungen



OUTDOOR?

Kein Problem mit Graphite®HMI-Modellen. Unsere robusten 7"-, 10"- und 12"-Touchscreens sind mit sonnenlichttauglichen Displays und UV-geschützten Overlays für den Außeneinsatz erhältlich. Zusammen mit dem weiten Betriebstemperaturbereich und der hohen Schock-/Vibrationstoleranz sind die Graphite HMIs die perfekte Lösung für den Außenbereich.





LEISTUNGSSTARKE CR HMI-SERIE

- ▲ Konvertieren von bis zu 15 Protokollen gleichzeitig aus über 300 unterstützten Treibern
- ▲ Integrierte Datenaufzeichnung (CF-Karte), Webserver und FTP für Fernzugriff
- ▲ Senden von E-Mail- und/oder SMS-Benachrichtigungen bei Alarmbedingungen
- ▲ Bietet mehrere Anschlussmöglichkeiten, darunter serielle, Ethernet und USB-Schnittstellen
- ▲ UL-, cUL- und UL-Gefahrenzulassungen

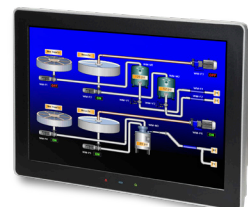
Merkmale	GRAPHITE-Bediengeräte	CR1000/CR3000-Bediengeräte
Serielle Ports	4*	4*
Ethernet	2*	2*
USB Host	2	2*
Crimson Software	Ja	Ja
C-Typ Benutzerprogrammierung	Ja	Ja
Protokoll-Konverter	Ja	Ja
Gleichzeitige Konvertierungen	20	15*
Webserver, FTP, Datenaufzeichnung	Ja	Ja*
Steckplätze für Erweiterungskarten	8*	1*
Temperaturbereich	-20° bis 60°C	-10° bis 50°C

* Modellabhängig

ROBUSTE GRAPHITE-SERIE



G15



G12

Anzeige Typ	15" XGA, 16M Farben	12" WXGA, 16M Farben (Widescreen)
Auflösung	1024 x 768	1280 x 800
Abmessungen	14.03" x 11.10" x 2.14" (356,3 x 281,8 x 54,3 mm)	12,10" x 8,20" x 2,06" (307,3 x 208,3 x 52,4 mm)
Sonnenlicht lesbar		G12S Modelle
Modul-Steckplätze	8	8
Serielle Ports	Bis zu 4	Bis zu 4

SCHLANKES DESIGN. VIRTUELLE PLUG-IN MODULE.

Die Graphite-Bedienpanels von Red Lion bieten eine breite Palette an vielseitigen Plug-in-Modulen als Kombination von Protokollkonvertierung, Datenprotokollierung und webbasierter Überwachung und Steuerung. Die Graphite-Bediengeräte sind komplett aus Aluminiumguss gefertigt und verfügen über Zulassungen für explosionsgefährdete Bereiche. Sie unterstützen hohe Betriebstemperaturen und hohe Schock- und Vibrationstoleranzen, um Prozesse unabhängig von der Umgebung anzuschließen, zu überwachen und zu steuern. Für Außenanwendungen sind sonnenlichttaugliche Modelle in den Größen 7", 10" und 12" erhältlich.

- ▲ Robustes Aluminium-Gussgehäuse für den Außen- und Innenbereich
- ▲ Leistungsstarke Protokollkonvertierung mit Unterstützung von bis zu 20 gleichzeitigen Konvertierungen für über 300 Industrieprotokolle
- ▲ Crimson Control-Modul ermöglicht erweiterte IEC 61131-Logic Steuerungsprogrammierung
- ▲ Datenprotokollierung in Echtzeit bietet historische Transparenz zur Unterstützung von Prozessverbesserungen
- ▲ Web- und FTP-Server ermöglichen Fernüberwachung und -steuerung
- ▲ Eine Vielzahl von Plug-in-Modulen erweitert die Möglichkeiten
- ▲ USB-Synchronisation von Datenbank und Protokolldateien
- ▲ Crimson 3.1-Software für einfache Drag-and-Drop-Programmierung

1 Leistung	4 USB-Host	
2 USB-Gerät	5 RS-232	
3 10/100 Ethernet	6 RS-422/485	



G10

G09

G07

10" G10R SVGA, 16M Farbe (hochauflösend)	10" G10C & G10S VGA, 16M Farbe	9" WVGA, 16M Color (Widescreen)	7" WVGA, 16M Farbe (Widescreen)
800 x 600	640 x 480	800 x 480	800 x 480
10.84" x 8.57" x 2.06" (275,2 x 217,7 x 52,4 mm)		10.06" x 6.47" x 2.06" (255,6 x 154,4 x 52,4 mm)	7.70" x 5.51" x 2.00" (195,5 x 139,9 x 50,8 mm)
G10S Modelle			G07S Modell
7		6	5
3		3	3

SPEZIFIKATIONS-HIGHLIGHTS

Graphite-Bediengeräte sind standardmäßig mit einem 10/100Base-T(X)-Ethernet-Anschluss, zwei seriellen RS-232- und einem RS-422/485-Anschluss, einem USB-Geräte-Anschluss und zwei USB-Host-Anschlüssen ausgestattet. Zusätzliche Ethernet- und/oder RS-422/485-Anschlüsse sind bei bestimmten Modellen verfügbar.

- ▲ Extremer Betriebstemperaturbereich von -20° bis 60°C
- ▲ +24 VDC +/-20% Leistungsaufnahme
- ▲ ATEX- und IECEx-Zone 2/22-Zulassungen



CE -geprüft: EN 61326-1 Störfestigkeit für Industriebereiche; Emission CISPR 11 Klasse A; IEC/EN 61010-1; RoHS-konform

ATEX Zugelassen: II 3 G Ex ic nA IIC T4 Gc; II 3 D Ex tc IIIC T135°C Dc; DEMKO 14 ATEX 1387X; EN 60079-0, -11, -15, -31

IECEx Zugelassen: Ex ic nA IIC T4 Gc; Ex tc IIIC T135°C Dc; IECEx UL 15.0035X; IEC 60079-0, -11, -15, -31

UL-Zulassung: cULus gelistet für Gefährliche Umgebungen: Datei #E317425; Class I, Division 2, Groups A, B, C und D; Class II, Division 2, Groups F und G; Class III, Division 2

ABS-Typenzulassung für Anwendungen an Bord von Schiffen

GRAPHITE PLUG-IN MODULE

BAUEN SIE DIE PERFEKTE HMI-LÖSUNG

Mit bis zu acht verfügbaren Plug-and-Play-Modulsteckplätzen integrieren Graphite HMIs komplexe Umgebungen mit mehreren Anbietern. Die Verwendung von Modulen für PID-Regelung, Datenerfassung und Kommunikation mit Graphite HMIs erweitert Ihre Applikation für den Anschluss einer breiten Palette von Geräten.

DATENERFASSUNG

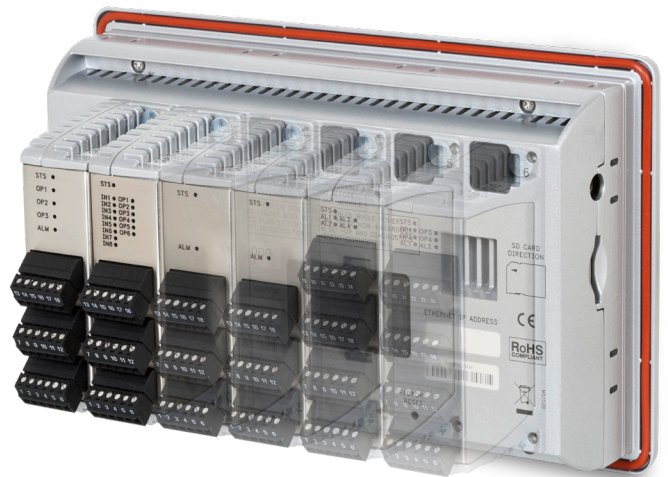
Erweiterte Datenerfassung und -verwaltung ist mit unseren leistungsstarken Graphite-Steckmodulen einfach. Zum Beispiel überwacht und steuert eine voll ausgestattete 7"-Graphite-Bedienoberfläche bis zu 40 Onboard-I/O-Points, während unsere 15"-Graphite-Bedienoberflächen bis zu 64 I/O-Points unter Verwendung von Datenerfassungsmodulen mit integrierter I/O unterstützen. Noch besser: Mit diesem High Density Datenerfassungstool protokollieren Sie auch Daten und greifen über einen beliebigen Internetbrowser aus der Ferne auf Dateien zu. Es ermöglicht Fernwarnungen, die Sie per E-Mail oder SMS-Nachrichten erhalten können.

VOLLE PID-REGELUNG

Die Temperaturregelung von der SPS auszugliedern, ist eine kluge Entscheidung. Die Integration von Echtzeit-PID-Reglern bedeutete bisher stundenlange kundenspezifische SPS-Protokollentwicklung mit kostspieligen und komplexen Standalone-Reglern. Mit der Drag-and-Drop-Konfiguration des Graphite-PID-Moduls und den integrierten Treibern konfigurieren und integrieren Sie jetzt einfach und in nur wenigen Minuten Systeme mit hoher Dichte und mehreren Zonen.

CRIMSON CONTROL

Erweitern Sie die Leistungsfähigkeit der robusten Graphite-Bediengeräte mit dem Crimson Control-Modul. Es ermöglicht Anwendern, Industriestandard IEC 61131-Programmiersprachen wie Ladder Logic, Function Block, Structured Text und Instruction List zu nutzen. Damit entwickeln Sie einen Logic Code ähnlich wie bei einer speicherprogrammierbaren Steuerung (SPS) oder einer Remote Telemetry Unit (RTU) ohne zusätzlichen Kosten



KOMMUNIKATION

Programmiert mit unserer preisgekrönten Crimson-Software, bieten Graphite HMI-Kommunikationsmodule eine platzsparende Lösung. Die Installation ist vereinfacht, und externe Hardware wird reduziert. Von Mobilfunk-Hochgeschwindigkeitsmodulen bis hin zu protokollspezifischen Modulen bieten die Graphite HMIs eine umfassende Kommunikationsplattform.



CRIMSON SOFTWARE

ERSTELLEN SIE DIE PERFEKTE HMI-LÖSUNG

Die Crimson-Software von Red Lion ist ein einfach zu bedienendes Programmierwerkzeug, das im Lieferumfang unserer HMIs enthalten ist und Ihnen eine beispiellose Kontrolle bietet. Im Gegensatz zu HMIs von Mitbewerbern, die zusätzliche Gebühren für umständliche proprietäre Software verlangen, vereinfacht unsere preisgekrönte Crimson-Software die Einrichtung selbst der anspruchsvollsten Anwendungen. Das Konfigurieren von Kommunikationsprotokollen, das Definieren von Daten-Tags und das Erstellen intuitiver Benutzeroberflächen sind mit der Crimson-Software einfacher und praktisch selbsterklärend.



Mehr Steuerungsmöglichkeiten mit Crimson Control. Die Graphite-Serie von Red Lion bietet mit der Einführung von Crimson Control erweiterte Crimson-Funktionen. Diese Funktion, verfügbar über das Graphite HMI-Plug-in-Modul und nativ auf den Graphite-Controllern, ermöglicht Unternehmen IEC 61131-Programmiersprachen - wie Ladder Logic, Function Block, Structured Text und Instruction List zu verwenden. Es löst spezifische Anwendungsanforderungen, indem eine logische Steuerung ähnlich wie eine speicherprogrammierbare Steuerung (SPS) oder eine Remote Telemetry Unit (RTU) ohne zusätzlichen Aufwand entwickelt wird. Das Endergebnis fügt IEC 61131-Steuerungsfunktionalität hinzu, um eine einzige Lösung für Steuerung, Vernetzung und Datenvisualisierung zu bieten, ohne dass zusätzlicher Schaltschrankplatz oder ein separates Programmierpaket erforderlich ist.

WEITERE FUNKTIONEN DER CRIMSON SOFTWARE SIND:

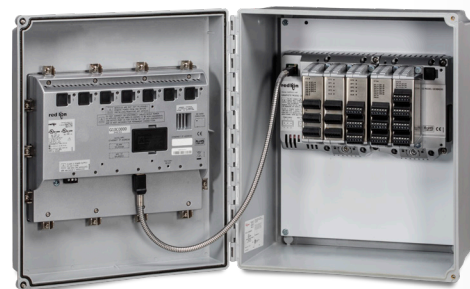
- Einfacher Aufbau der Kommunikation zwischen HMIs und angeschlossenen Geräten durch eine umfangreiche Bibliothek mit über 300 Industrieprotokollen
- Schnelles Aktivieren von Datenprotokollierung, Protokollkonvertierung, Web-Servicing und Fernzugriff
- Schnelle Erstellung von grafischen Oberflächen mit einer umfassenden Bildbibliothek von über 5.000 Industriegrafiken
- Erweitern Sie die HMI-Funktionen mit einer vollwertigen Programmierumgebung in C-Syntax, um erweiterte Mathematik, lokale Variablen, Übergabeparameter, Aufrufe, Rückgabewerte und mehr zu unterstützen

GRAPHITE ERWEITERUNGSMODULE

VERSTÄRKTE UND ERWEITERTE I/O

Die robusten Graphite-Erweiterungsracks ermöglichen eine einfache Montage im Schaltschrank und unterstützen zusätzliche Plug-in-Module ohne umfangreiche Verkabelung. Diese Erweiterungsracks arbeiten mit der Graphite-Plattform zusammen und bieten eine skalierbare Lösung, mit der Unternehmen mehr industrielle Prozesse anschließen, überwachen und steuern.

- Unterstützung von bis zu 12 zusätzlichen Graphite-Modulen mit Standard- und breiten Racks in Kombination
- USB-Kabel verbindet das Erweiterungsrack mit dem Graphite HMI
- Hohe Schock- und Vibrationstoleranz



LEISTUNGSSTARKE CR-SERIE



CR1000-04000-00210



CR1000-07000-00210



CR1000-10000-00210

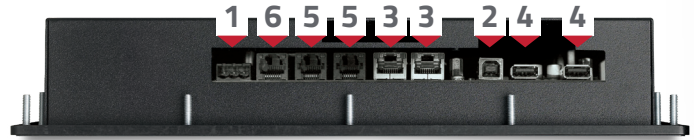
Auflösung	480 x 272	800 x 480	800 x 600
Abmessungen	5.14" x 4.12" x 1.50" (130,65 x 104,69 x 38,1 mm)	7.63" x 5.43" x 2.00" (193,98 x 138,02 x 50,8 mm)	10.78" x 8.50" x 2.00" (273,73 x 215,99 x 50,8 mm)
Sonnenlicht lesbar	Nein	Nein	Nein
USB-Host	0	0	0
Serielle Ports	2	2	2
Datenaufzeichnung & Web Server	Nein	Nein	Nein

SCHLANKES DESIGN. VIRTUELLE PLUG-IN MODULE.

Red Lion CR HMIs bieten Langlebigkeit und Funktionalität über den Industriestandard hinaus mit einer intuitiven, einfach zu bedienenden Programmierschnittstelle. Unsere CR-HMIs verfügen über eine integrierte, leistungsstarke Protokollkonvertierung mit Unterstützung für über 300 industrielle Treiber, um unterschiedliche Geräte zu verbinden und die Kommunikation in industriellen Umgebungen mit Anlagen von mehreren Herstellern zu vereinfachen.

- ▲ Konvertieren von bis zu 13 Protokollen gleichzeitig aus über 300 unterstützten Treibern
- ▲ Datenprotokollierung in Echtzeit bietet historische Transparenz zur Unterstützung von Prozessverbesserungen
- ▲ FTP-Server ermöglichen Fernüberwachung und -steuerung
- ▲ Kommunikationskarten erweitern die Anschlussmöglichkeiten (nur CR3000) USB-Synchronisation von Datenbank und Protokolldateien
- ▲ Crimson-Software für einfache Drag-and-Drop-Programmierung

- | | |
|-------------------|--------------|
| 1 Leistung | 4 USB-Host |
| 2 USB-Gerät | 5 RS-232 |
| 3 10/100 Ethernet | 6 RS-422/485 |



CR3000-04000-00310

CR3000-07000-00420

CR3000-10000-00420

CR3000-15000-00420

480 x 272	800 x 480	800 x 600	1024 x 768
5.14" x 4.12" x 1.50" (130,65 x 104,69 x 38,1 mm)	7.63" x 5.43" x 2.00" (193,98 x 138,02 x 50,8 mm)	10.78" x 8.50" x 2.00" (273,73 x 215,99 x 50,8 mm)	14.36" x 11.42" x 2.64" (364,6 x 290,1 x 67,20 mm)
Nein	Nein	Nein	Nein
1	2	2	2
3	4	4	4
Ja	Ja	Ja	Ja

SPEZIFIKATIONS-HIGHLIGHTS

CR3000-Bediengeräte verfügen standardmäßig über einen 10/100Base-T(X)-Ethernet-Anschluss, zwei serielle RS-232- und einen RS-422/485-Anschluss sowie einen USB-Geräteanschluss. Zusätzliche Ethernet- und/oder RS-422/485-Anschlüsse sind bei bestimmten Modellen verfügbar.

- ▲ CompactFlash®-Steckplatz zum Speichern und Sammeln von protokollierten Daten
- ▲ Weiter Betriebstemperaturbereich von 0° bis 50°C
- ▲ +24 VDC +/-20%
- ▲ Leistungsaufnahme NEMA 4x/IP66 bewertet



CE-geprüft: EN 61326-1 Störfestigkeit für Industriebereiche; Emission CISPR 11 Klasse A; IEC/EN 61010-1; RoHS-konform

UL-Zulassung: cULus Gelistet für Gefährlicher Umgebungen: Datei #E211967; Class I, Division 2, Groups A, B, C und D; Class II, Division 2, Groups F und G; Class III, Division 2

HMI-BESTELLUNG

HMIS DER GRAPHITE-SERIE

Modell-Nummer	Innen/ Außen	Anzeige- größe	Anzeige	Serielle Ports	Ethernet Ports	USB-Host	Erweiterung	Karten- unterstützung
G07C0000	Innenbereich	7"	800 x 480	3 iso.	1	2	5 Modulsteckplätze	SD-Karte
G07S0000	Außenbereich	7"	800 x 480	3 iso.	1	2	5 Modulsteckplätze	SD-Karte
G09C0000	Innenbereich	9"	800 x 480	3 iso.	1	2	6 Modulsteckplätze	SD-Karte
G09C1000	Innenbereich	9"	800 x 480	3 iso.	2	2	6 Modulsteckplätze	SD-Karte
G10C0000	Innenbereich	10"	640 x 480	3 iso.	1	2	7 Modulsteckplätze	SD-Karte
G10C1000	Innenbereich	10"	640 x 480	3 iso.	2	2	7 Modulsteckplätze	SD-Karte
G10R0000	Innenbereich	10"	800 x 600	3 iso.	1	2	7 Modulsteckplätze	SD-Karte
G10R1000	Innenbereich	10"	800 x 600	3 iso.	2	2	7 Modulsteckplätze	SD-Karte
G10S0000	Außenbereich	10"	640 x 480	3 iso.	1	2	7 Modulsteckplätze	SD-Karte
G10S1000	Außenbereich	10"	640 x 480	3 iso.	2	2	7 Modulsteckplätze	SD-Karte
G12C0000	Innenbereich	12"	1280 x 800	3 iso.	1	2	8 Modulsteckplätze	SD-Karte
G12C1100	Innenbereich	12"	1280 x 800	4 iso.	2	2	8 Modulsteckplätze	SD-Karte
G12S1100	Außenbereich	12"	1280x800	4 iso.	2	2	8 Modulsteckplätze	SD-Karte
G15C0000	Innenbereich	15"	1024 x 768	3 iso.	1	2	8 Modulsteckplätze	SD-Karte
G15C1100	Innenbereich	15"	1024 x 768	4 iso.	2	2	8 Modulsteckplätze	SD-Karte

HMIS DER CR-SERIE

Modell-Nummer	Innen/ Außen	Anzeige- größe	Anzeige	Serielle Ports	Ethernet Ports	USB-Host	Erweiterung	Karten- unterstützung
CR1000-04000-00210	Innenbereich	4.3	480 x 272	2	1	0	Nein	SD-Karte
CR1000-07000-00210	Innenbereich	7	800 x 480	2	1	0	Nein	SD-Karte
CR1000-10000-00210	Innenbereich	10	800 x 600	2	2	0	Nein	SD-Karte
CR3000-04000-00310	Innenbereich	4.3	480 x 272	3	2	1	Ja	SD-Karte
CR3000-07000-00420	Innenbereich	7	800 x 480	4	2	2	Ja	SD-Karte
CR3000-10000-00420	Innenbereich	10	800 x 600	4	2	2	Ja	SD-Karte
CR3000-15000-00420	Innenbereich	15	1024 x 768	4	2	2	Ja	SD-Karte

GRAPHITE-ERWEITERUNGSMODULE

Modell-Nummer	Funktion
GEXRACK1	Graphite Breites Erweiterungs rack für Module
GEXRACK2	Graphite-Standard-Erweiterungs rack für Module
CBLUSBM0	USB-Tethering-Kabel, 0,5 M metallummantelt
CBLUSBM1	USB-Tethering-Kabel, 1 M metallummantelt
CBLUSBM2	USB-Tethering-Kabel, 2 M metallummantelt

Siehe Produkthandbücher für modellspezifische Zertifizierungen. Änderungen der Spezifikationen sind vorbehalten. Besuchen Sie www.redlion.net für weitere Informationen.

DATENERFASSUNGSMODULE

Modell-Nummer	Eingang(e)	Eingangstyp	SteuerAusgang(e)	Analoger Ausgang
GMDIOR00	8 - Digital	DC-Eingänge oder Schalterschließungen	6 - Relais	-
GMDIOS00	8 - Digital	DC-Eingänge oder Schalterschließungen	6 - SSR	-
GMINI800	8 - Gleichstrom	0/4 bis 20mA Eingänge	-	-
GMINV800	8 - DC Volt	+/- 10 V Eingänge	-	-
GMOUT400	-	-	4 - Analog	+/- 10 V oder 0/4 bis 20 mA
GMTC8000	8 - Thermoelement	T, E, J, K, R, S, B, N, C und Millivolt	-	-
GMRTD600	6 - RTD	385, 392, 428, 672 und Ohm	-	-
GMSG10R0	1 - Dehnungsmessstreifen	±20 mV, ±33 mV, oder ±200 mV	3 - Relais	+/- 10 V oder 0/4 bis 20 mA
GMSG10S0	1 - Dehnungsmessstreifen	±20 mV, ±33 mV, oder ±200 mV	3 - SSR	+/- 10 V oder 0/4 bis 20 mA
GMSG11R0	2 - Dehnungsmessstreifen	±20 mV, ±33 mV, oder ±200 mV	3 - Relais	+/- 10 V oder 0/4 bis 20 mA
GMSG11S0	2 - Dehnungsmessstreifen	±20 mV, ±33 mV, oder ±200 mV	3 - SSR	+/- 10 V oder 0/4 bis 20 mA
GMUIN400	4 - Universal	0/4 bis 20 mA, 0 bis 10 V, Thermoelement oder RTD	-	-

PID-REGLERMODULE

Modell-Nummer	Eingang(e)	Eingangstyp	Steuerungsausgang(e)	Analoger Ausgang
GMP1RA00	Einzelne PID-Loop	3 - Relais	+/- 10 V oder 0/4 bis 20 mA	-
GMP1RM00	Einzelne PID-Loop	3 - Relais	-	Heizungsstrom-Monitor
GMP1SA00	Einzelne PID-Loop	4 - SSR	+/- 10 V oder 0/4 bis 20 mA	-
GMP1SM00	Einzelne PID-Loop	4 - SSR	-	Heizungsstrom-Monitor
GMP2R000	Zweifache PID-Loop	4 - Relais	-	-
GMP2RM00	Zweifache PID-Loop	4 - Relais	-	Heizungsstrom-Monitor
GMP2S000	Zweifache PID-Loop	4 - SSR	-	-
GMP2SM00	Zweifache PID-Loop	4 - SSR	-	Heizungsstrom-Monitor

KOMMUNIKATIONSMODULE

Modell-Nummer	Funktion
GMCAN000	CAN-Kommunikation
GMJ19390	J1939-Kommunikation
GMDN0000	DeviceNet-Kommunikation
GMPBDP00	PROFIBUS DP Kommunikation

CRIMSON STEUERUNGSMODUL

Modell-Nummer	Funktion
GMCC0000	Graphite-Modul, ermöglicht Crimson Control auf dem HMI



BENÖTIGEN SIE MEHR EIN- UND AUSGÄNGE?

Erweitern Sie die I/O-Funktionen Ihrer Graphite-Bedieneinheit mit den robusten E3 I/O™-Modulen von Red Lion auf einfache Weise. Mit verschiedenen I/O-Konfigurationen - einschließlich diskreter, analoger und temperaturabhängiger I/O - erweitern sie jede industrielle Anwendung um eine leistungsstarke I/O-Überwachung. Mit der Crimson-Software von Red Lion konfiguriert, lassen sich die E3-E/A-Module schnell einrichten und einsetzen.



Seit 1972 liefert Red Lion innovative Lösungen für die Kommunikation, Überwachung und Steuerung in der industriellen Automatisierung und Vernetzung. Unternehmen erhalten Datentransparenz in Echtzeit zur Steigerung der Produktivität. Red Lion ist Teil von Spectris plc, einer Unternehmensgruppe für produktivitätssteigernde Mess- und Regeltechnik. Weitere Informationen finden Sie unter <http://www.redlion.net>

© 2021 Red Lion Controls, Inc. Alle Rechte vorbehalten. Red Lion, das Red Lion-Logo, N-Tron und Sixnet sind eingetragene Warenzeichen von Red Lion Controls, Inc. Alle anderen Firmen- und Produktnamen sind Marken ihrer jeweiligen Eigentümer.