

# R-GAGE™ 레이더 센서

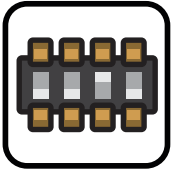


[bannerengineering.com.kr](http://bannerengineering.com.kr)

**BANNER**®

more sensors, more solutions

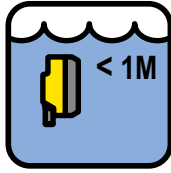
쉬운 구성



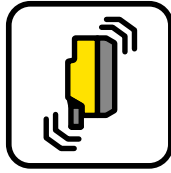
PC가 필요없음



IP67 등급



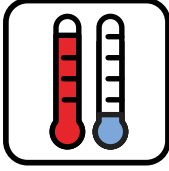
진동에 저항



어떤 날씨에서도 야외 어플리케이션에 사용 가능



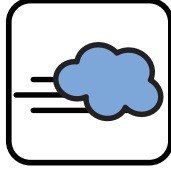
태양광



극한 온도



눈, 안개



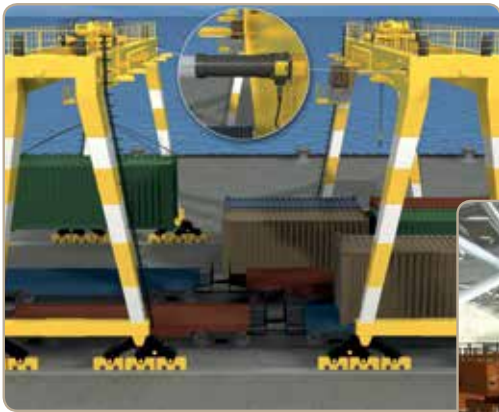
폭우, 습기

EPC가 필요없는 쉬운 설치



플러그 앤 플레이 방식으로 간단한 DIP 스위치 형태

유지 보수가 필요없음



크레인 충돌 방지



입출구 및 드라이브 스트루





# FMCW(주파수 변조/연속파) 레이더 감지 방식— 정지해 있거나 움직이는 타겟을 감지합니다



24 GHz 주파수 변조 연속파  
레이더 테크놀로지



기차 감지



차량 감지



트럭 감지





## QT5OR—Adjustable-Field

### 확산형 빔 고감도

- 싱글
- 중 빔 앵글 90° (± 45°)
- 최대 범위 24 미터
- 틸 스위치 범위 조정
- 내부 환경 사용에 적합

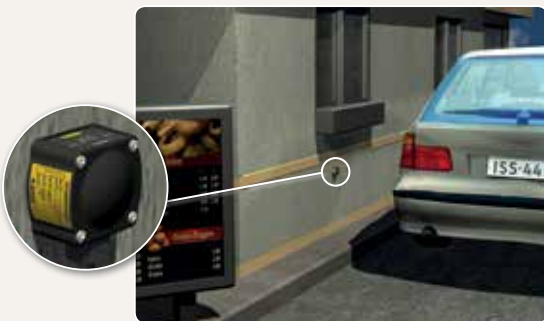
모델	특성
QT5OR-KR-AFHQ	<ul style="list-style-type: none"> <li>· 12-24 V dc</li> <li>· Bipolar NPN/PNP</li> <li>· DIP 스위치로 N.O 혹은 N.C 선택</li> </ul>

5핀 M12 간편 분리 모델. 5 와이어 2m 케이블 일체형은 모델번호에서 "Q" 를 없앴(예, QT5OR-KR-AFH)

### 적용 어플리케이션

#### 충돌 방지

- 선상 이동 장비
  - 리치스태커
  - 지게차
  - 광산 차량
- 게이트 컨트롤에 대한 입출구 어플리케이션



## QT5ORAF—Adjustable-Field

### 듀얼존, 좁은빔, 고감도

- 듀얼
- 중 빔 앵글 20° (± 10°)
- 최대 거리 24 미터
- 틸 스위치 범위 조정
- 내부 환경 사용에 적합

모델	특성
QT5OR-KR-AF2WQ	<ul style="list-style-type: none"> <li>· 12-24 V dc</li> <li>· DIP 스위치로 NPN 혹은 PNP 그리고 N.O 혹은 N.C 선택</li> </ul>

5핀 M12 간편 분리 모델. 5 와이어 2m 케이블 일체형은 모델번호에서 "Q" 를 없앴(예, QT5OR-KR-AF2W).

### 적용 어플리케이션

#### 충돌 방지

#### 근접 감지

- 실내의 높은 기중기
- 야외 크레인 사이(지상에 장착할 수 없는 경우)





## Q12ORA—Adjustable-Field

### 듀얼 존, 장거리, 고감도

- 듀얼
- 최대 거리 40 미터
- 좁은 빔 20° (± 10°)
- 와이드빔 50° (± 25°)
- QT5OR 모델 대비 세 배의 민감도
- 야외 환경에 적합

모델	특성
Q12ORA-KR-AF2Q	<ul style="list-style-type: none"> <li>• 12-24 V dc</li> <li>• 탭스위치로 NPN 혹은 PNP 선택</li> <li>• N.O 혹은 N.C</li> </ul>

5핀 M12 간편 분리 모델. 5 와이어 2m 케이블 일체형은 모델번호에서 "Q" 를 없앴(예, Q12ORA-KR-AF2).

### 적용 어플리케이션

#### 물체나 차량 감지

##### 충돌 감지

- 고무 타이어 갠트리 (Rubber tire gantry "RTG")
- 해안 선박 크레인 (Ship-to-shore cranes "STS")
- 레일 탑재용 갠트리 (Rail-mounted gantry "RMG")
- 자동운전 차량 (Automated guided vehicles "AGV")

##### 선박 감지

##### 선박용 컨테이너 감지

##### 차량 감지

- 주차 미터기 자동화
- 입출구 감지
- 드라이브스루 차선



## Q12OR—Adjustable-Field

### 싱글 존, 단거리

- 싱글 감지 영역
- 최대 거리 12 미터
- 좁은 빔 20° (± 10°)
- 와이드빔 50° (± 25°)
- QT5OR 모델 대비 세 배의 민감도
- 야외 환경에 적합

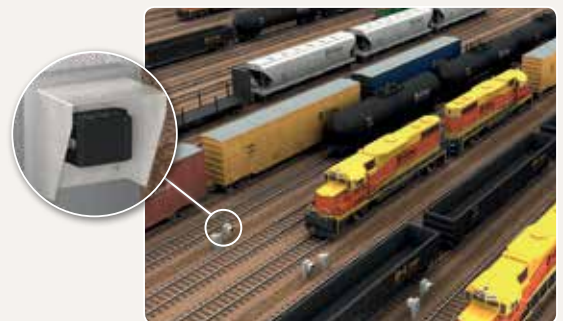
모델	특성
Q12ORA-KR-AFQ	<ul style="list-style-type: none"> <li>• 12-24 V dc</li> <li>• 탭스위치로 NPN 혹은 PNP 선택</li> <li>• N.O 혹은 N.C</li> </ul>

5핀 M12 간편 분리 모델. 5 와이어 2m 케이블 일체형은 모델번호에서 "Q" 를 없앴(예, Q12ORA-KR-AF).

### 적용 어플리케이션

#### 충돌 방지

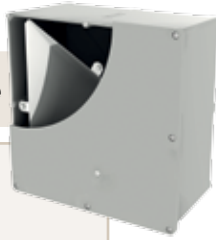
- 이동중이거나 정지중 레일 차량 감지
- 감지 영역 밖의 객체는 완벽히 무시







## QT5OR—Retroreflective



### 회귀반사형반사형

- 싱글 감지 영역
- 최대 거리 12 미터
  - BRTR-CC2OE 재귀반사 타겟
  - 포장/노면

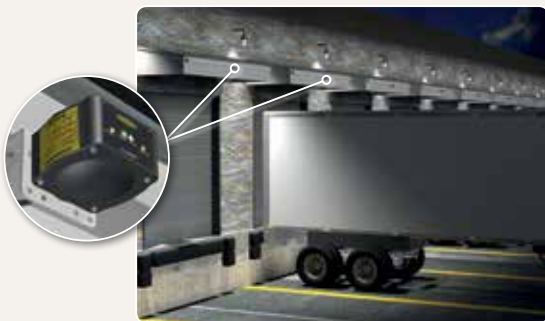
모델	특성
QT5OR-KR-RHQ	<ul style="list-style-type: none"> <li>· 12-24 V dc</li> <li>· Bipolar NPN/PNP</li> <li>· DIP 스위치로 N.O 혹은 N.C 선택</li> </ul>

5핀 M12 간편 분리 모델. 5 와이어 2m 케이블 일체형은 모델번호에서 "Q" 를 없앴(예, QT5OR-KR-RH).

### 적용 어플리케이션

#### 차량 감지

- 사이즈와 모양에 상관없이 차량 감지
- 하역장에서 평상형 트럭이나 박스 트럭 감지
- 여러 차선이 있을때 위에서 출구를 감지



## 액세서리



#### SMBWSQ12O

- Q12ORA 모델용 후방장착형의 견고한 금속 엔클로저
- 센서의 수평 및 수직의 마운팅 지원
- 16 게이지, 304 스테인레스 스틸
- 센서 전면부를 비와 눈으로 부터 보호



#### BRTR-CC2OE

- QT5OR 재귀반사 모델용
- 보호용 플라스틱 엔크로저 내 큰 모퉁이 면 반사체



#### QT5ORCK

- 기후 차단용 덮개
- 작은 후드로 센서 전면부를 비와 눈으로 부터 보호
- 마운팅 하드웨어 포함



#### SMB3OSC

- 회전 브라켓과 센서를 30 mm 마운팅 홀로 크램프와 분리
- 검정색의 강화 열가소성 폴리에스테르 재질
- 스테인레스 스틸 재질의 마운팅 하드웨어 포함



#### SMB30MM

- 다양한 방향을 위한 12 게이지 스테인리스 스틸 브라켓과 곡선인 마운팅 슬롯
- 30 mm 센서를 위한 마운팅 홀

참고 : 센서 전면부는 중수나 얼음의 노출을 피해야함



more sensors, more solutions

배너엔지니어링 코리아  
 서울특별시 송파구 송파동  
 32-7번지 CM빌딩 8층  
 138-849  
 전화 : 02 417 0285  
 팩스 : 02 413 0285