



特長

- PresencePLUS[®] センサ用ストロボリングライト
照明方法等については、「PresencePLUS[®] 照明ガイド」(J20015M)をご参照ください。
- 赤色LEDを採用
- 3ピン・ピコスタイルコネクタでPresencePLUSセンサに直接接続可
(他の電源には接続しないでください。)
- PresencePLUSセンサの前面に直接設置可(ビス類付属)

説明

LEDR140リングライトは、150mm位までの短い距離でコントラストが高いアプリケーションに使用できます。LED照明は、光沢のある面に対して垂直(90°)である場合は最適な選択肢です。この種のアプリケーション用に偏光フィルタのキットを用意しています(下記参照)。

LEDR140の光源には140個の赤色LEDを使用し、センサの前面に直接設置ができ、センサから電源を供給する設計になっています。

LEDの耐用寿命は、10,000時間です(点灯している時間)。

光沢面の検査

センサを光沢面に対して90°に設置する必要がある場合は、悪影響のある強い直接反射光を減少させるためにLEDRPFK偏光フィルタキット(page 4参照)のフィルタをLEDR140リングライトとセンサの両方に装着してください。

ただし、偏光フィルタを使用した場合は、作動距離が短くなりますのでご注意ください。

偏光フィルタを使用しないで直接反射光の影響を避けるには、センサの角度を光沢面に対して垂直な角度から約15°(またはそれ以上)傾けてください。

LEDR140 リングライト

仕様

光源	赤色光660nm	
照明	高輝度LEDリングライト	
電源電圧	P1B65Q、P2B65Qにより電源を供給(他の電源には接続しないでください)	
消費電流	300mA以下	
接続	3ピン・ピコスタイル150mmビッグテールコネクタ(ソケット)P1B65Q、P2B65Qにのみ接続可	
材質	本体	低炭素鋼、亜鉛メッキ処理(黒)
	照明部	アクリル
耐用寿命	10,000時間(LEDが点灯している時間) 仕様の範囲内で使用した場合、出力は、10,000時間後に20%~30%、20,000時間後に30%~40%低下します。	
使用周囲温度	0~+50℃	
使用周囲湿度	最大90%RH(50℃にて;結露しないこと)	
クリーニング	<p>照明に付着したほこり、汚れ、指紋を柔らかい布で定期的に拭き取ってください。</p> <ol style="list-style-type: none"> 帯電防止圧縮空気ではこりを吹き払います。 それでもほこりが残った場合は、レンズクロスとレンズ洗浄剤または窓洗浄剤で拭き取ります。上記以外の化学物質をクリーニングに使用しないでください。 	

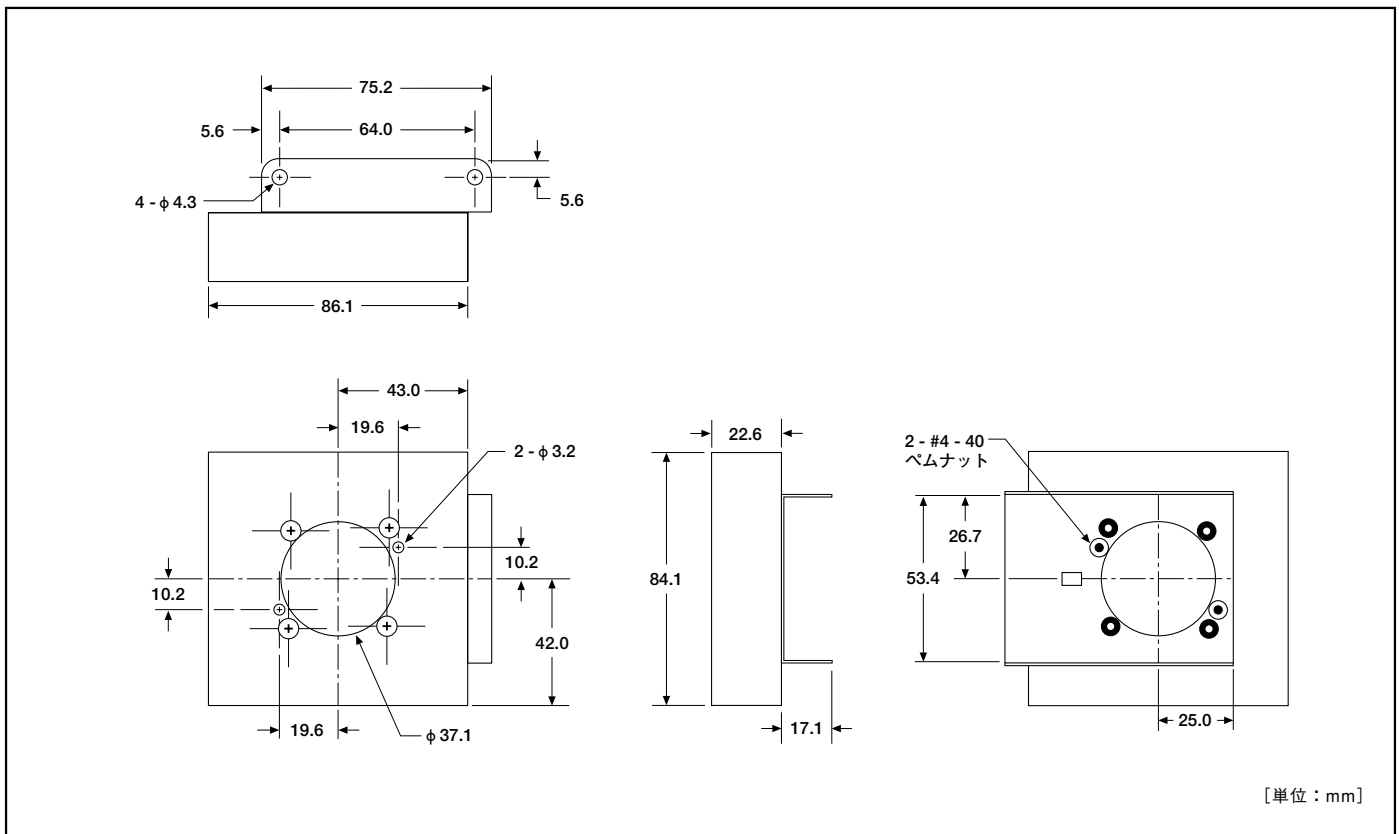


Fig.1 外形

設置

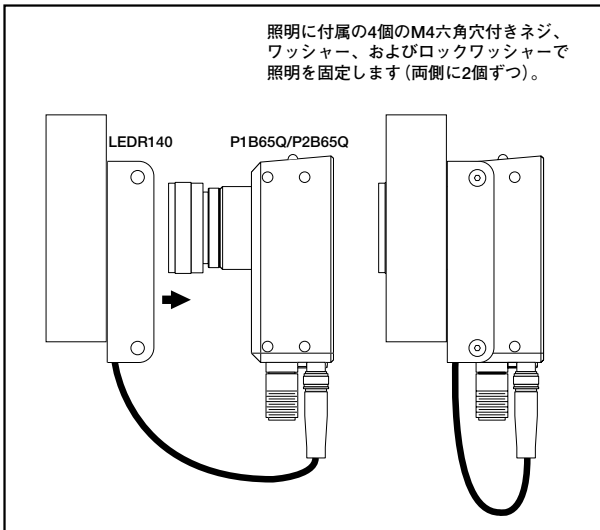


Fig.2 LEDR140リングライトの取り付け

- 1) LEDR140リングライトに付属の4個のM4六角穴付きネジ、ワッシャー、およびロックワッシャーでLEDR140を直接センサ前面に固定してください(両側に2個ずつ)。

Note 1: この照明をご使用の際は、赤色フィルタがセンサ(レンズの背後)に装着されていることをご確認ください(「レンズフィルタの交換」を参照)。

2: LEDR140をセンサに仮止めし、レンズの焦点を合わせてから固定してください(「レンズの取り付け」を参照)。

- 2) センサ底面のポートに、LEDR140の電源ケーブルを直接接続してください。ポートへはセンサから電源が供給され、PRC1コントローラ、またはPCソフトウェアによるライトオプション設定の「ストロボ(初期設定)」がイネーブルになります。

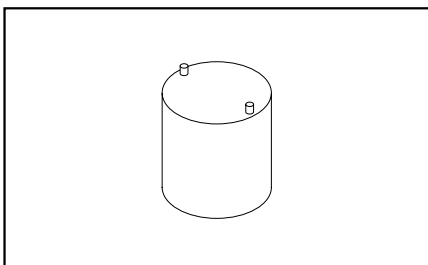


Fig.3 保持リング着脱用ツール

レンズフィルタの交換

レンズの背後にレンズフィルタが保持リングで固定されています。

フィルタを追加または取り外す場合は、センサに付属の着脱用ツールで保持リングを取り外して交換してください。

LEDR140リングライトで使用できる赤色のフィルタがあらかじめ取り付けられています。LEDR140以外の照明をご使用の際は、各照明のデータシートをご参照の上、適切なフィルタを装着してください。赤色LEDのリングライトを使用する前に、赤いフィルタが装着されているかご確認ください。

偏光フィルタキットLEDRPFKをご使用の際は、赤色フィルタと一緒にご使用ください。装着する順番は、どちらが先でもかまいません(page 4参照)。

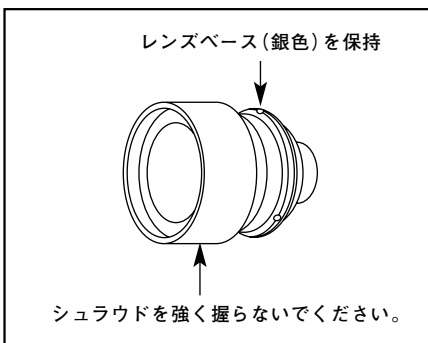


Fig.4 レンズ

レンズの取り付け

センサから保護カバーを取り外し、レンズから2つの保護カバーを取り外します。銀色のレンズベースを掴んで時計回りに回し(RHネジ)、レンズをセンサに取り付けてください。

Note: 取り付ける際、プラスチック製のレンズシュラウドを掴んで回さないでください。左記の「注意」をご参照ください。

レンズの焦点を合わせた後、付属のレンチでレンズベースの3つの止めネジ(RHネジ)を時計回りに回し、しっかりとレンズを固定してください。



注意...

センサにはESD(静電気放電)に敏感なコンポーネントが搭載されています。

センサの損傷を防ぐために、ESDに対する適切な事前対策を取ってください。

LEDR140 リングライト

偏光フィルタの装着

LEDRPFK偏光フィルタキットには、LEDR140リングライト用とP1B65Q/P2B65Qセンサ用の両方の偏光フィルタが含まれます。

2枚のフィルタの偏光方向を確実に合わせるように、各フィルタは、このページの図で示すように一方向しか合わない形状になっています。

- 1) 各フィルタの両面に張ってある保護シートをはがします。
- 2) フィルタキットに付属の#4-40×1"プラスなベネジで偏光フィルタをLEDR140リングライトに固定します。
- 3) センサ用のフィルタは、レンズの背後に装着します。レンズを取り外し、センサに付属の着脱用ツールで保持リングを取り外します。赤色フィルタの上に偏光フィルタを載せ、保持リングで固定します。

Note：フィルタに指紋をつけないようご注意ください。必要であれば、レンズ洗浄剤または窓洗浄剤でフィルタを拭いてください。

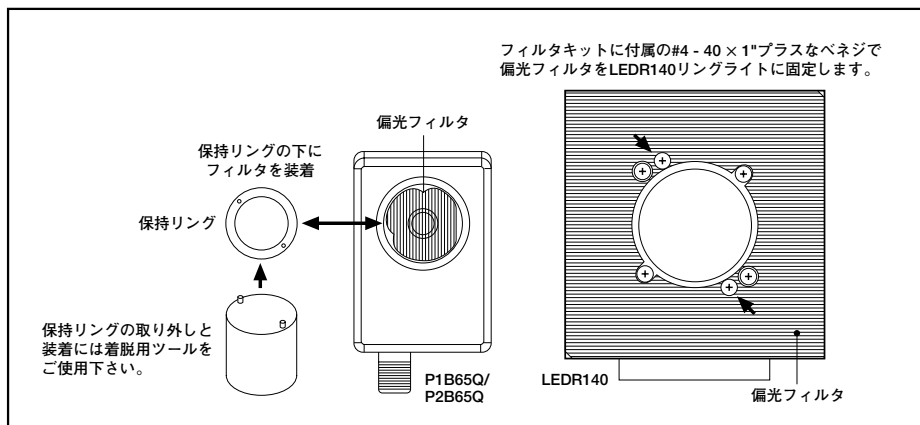


Fig.5 偏光フィルタキットLEDRPFKの装着

アクセサリ

	LEDRPFK	LEDR140リングライト P1B65Q/P2B65Qセンサ用偏光フィルタキット
--	---------	---



保証：製品保証期間は1年といたします。当社の責任により不具合が発生した場合、保証期間内にご返却いただきました製品については無償で修理または代替いたします。ただし、お客様によりダメージを受けた場合や、アプリケーションが適切でなく製品動作が不安定な場合等は、保証範囲外とさせていただきます。

ご注意：本製品および本書の内容については、改良のため予告なく変更することがあります。